

УТВЕРЖДАЮ

Заведующий МАДОУ д/с № 106 города  
Тюмени

\_\_\_\_\_  
Е.Н.Евлаш

«01» марта 2018г.



# **Паспорт доступности объекта социальной инфраструктуры № 2**

*муниципального автономного  
дошкольного образовательного учреждения  
детского сада № 106  
города Тюмени*

## 1. Общие сведения об объекте

- 1.1. Наименование (вид) объекта: **нежилое здание**
- 1.2. Адрес объекта: **г. Тюмень, пр. Геологоразведчиков д.6Б - корпус № 2.**
- 1.3. Сведения о размещении объекта:
- отдельно стоящее здание 2 этажа , 1019,9 кв. м
  - часть здания \_\_\_\_\_ этажей (или на \_\_\_\_\_ этаже), \_\_\_\_\_ кв. м
  - наличие прилегающего земельного участка (да, нет); **да, 4765 кв. м**
- 1.4. Год постройки здания: **1979** последнего капитального ремонта: **нет**
- 1.5. Дата предстоящих плановых ремонтных работ:  
**текущего - 2018 капитального- нет:**
- 1.6. Название организации (учреждения): **Муниципальное автономное дошкольное образовательное учреждение детский сад № 106 города Тюмени ( МАДОУ д/с № 106 города Тюмени)**
- 1.7. Юридический адрес организации (учреждения) **625026 , Тюменская область, г. Тюмень, пр. Геологоразведчиков, д.12**
- 1.8. Основание для пользования объектом (**оперативное управление**, аренда, собственность)
- 1.9. Форма собственности (государственная, негосударственная) **государственная**
- 1.10. Территориальная принадлежность (федеральная, региональная, **муниципальная**)
- 1.11. Вышестоящая организация: **департамент образования администрации города Тюмени.**
- 1.12. Адрес вышестоящей организации, другие координаты **625003, Тюменская область, г. Тюмень, ул. Республики д. 17 т. 8 (3452) 46-13-40**

## 2. Характеристика деятельности организации на объекте (по обслуживанию населения)

- 2.1. Сфера деятельности: **образование.**  
(здравоохранение, образование, социальная защита, физическая культура и спорт, культура, связь и информация, транспорт, жилой фонд, потребительский рынок и сфера услуг, другое)
- 2.2. Виды оказываемых услуг **образовательные услуги по реализации образовательных программ дошкольного образования.**
- 2.3. Форма оказания услуг: **на объекте.**  
(на объекте, с длительным пребыванием, в т.ч. проживанием, на дому, дистанционно)
- 2.4. Категории обслуживаемого населения по возрасту: (дети, взрослые трудоспособного возраста, пожилые; все возрастные категории): **дети в возрасте от 1,5 до 7 лет**
- 2.5. Категории обслуживаемых инвалидов: инвалиды, передвигающиеся на коляске, инвалиды с нарушениями опорно-двигательного аппарата; нарушениями зрения, нарушениями слуха, нарушениями умственного развития: **нет**
- 2.6. Плановая мощность: посещаемость (количество обслуживаемых в день), вместимость, пропускная способность: **135 детей, 19 сотрудников.**
- 2.7. Участие в исполнении ИПР инвалида, ребенка-инвалида (да, нет): **нет.**

## 3. Состояние доступности объекта

- 3.1 Путь следования к объекту пассажирским транспортом: общественный транспорт : **автобусы № 11; 30; 14; 46; 7; 15; 48; 25; остановка « молодежный центр «Космос»»**  
(описать маршрут движения с использованием пассажирского транспорта)
- наличие адаптированного пассажирского транспорта к объекту: **нет.**
- 3.2 Путь к объекту от ближайшей остановки пассажирского транспорта:
- 3.2.1. расстояние до объекта от остановки транспорта 500 м
- 3.2.2. время движения (пешком) **10 мин**
- 3.2.3. наличие выделенного от проезжей части пешеходного пути (да, нет): **да**
- 3.2.4. Перекрестки: **регулируемые светофором;** регулируемые, со звуковой сигнализацией, таймером; **да.**
- 3.2.5. Информация на пути следования к объекту: **акустическая, тактильная, визуальная; нет**

3.2.6. Перепады высоты на пути: есть, нет ( бордюры)

Их обустройство для инвалидов на коляске: да, нет

3.3. Организация доступности объекта для инвалидов – форма обслуживания\*

№	Категория инвалидов (вид нарушения)	Вариант организации доступности объекта (формы обслуживания)*
	Все категории инвалидов и МГН	<b>ДУ</b>
1	<i>в том числе инвалиды:</i>	
2	передвигающиеся на креслах-колясках	<b>ДЧ-В</b>
3	с нарушениями опорно-двигательного аппарата	<b>ДЧ-В</b>
4	с нарушениями зрения	<b>А</b>
5	с нарушениями слуха	<b>Б</b>
6	с нарушениями умственного развития	<b>А</b>

\* - указывается один из вариантов: «А», «Б», «ДУ», «ВНД»

3.4 Состояние доступности основных структурно-функциональных зон

№	Основные структурно-функциональные зоны	Состояние доступности, в том числе для основных категорий инвалидов**
1	Территория, прилегающая к зданию (участок)	<b>ДЧ-И (С, Г, У)</b>
2	Вход (входы) в здание	<b>ДЧ-И (С, Г, У)</b>
3	Путь (пути) движения внутри здания (в т.ч. пути эвакуации)	<b>ДЧ-В</b>
4	Зона целевого назначения здания (целевого посещения объекта)	<b>ДЧ-В</b>
5	Санитарно-гигиенические помещения	<b>ДЧ-В</b>
6	Система информации и связи (на всех зонах)	<b>ДЧ-В</b>
7	Пути движения к объекту (от остановки транспорта)	<b>ДЧ-В</b>

\*\* Указывается:

*ДП-В - доступно полностью всем; ДП-И (К, О, С, Г, У) – доступно полностью избирательно (указать категории инвалидов); ДЧ-В - доступно частично всем; ДЧ-И (К, О, С, Г, У) – доступно частично избирательно (указать категории инвалидов); ДУ - доступно условно, ВНД – временно недоступно*

3.5. Итоговое заключение о состоянии доступности ОСИ: МАДОУ д/с № 106 ( 1 корпус) - **ДЧ\_И доступно частично избирательно (С, Г, У)**

#### 4. Управленческое решение

4.1. Рекомендации по адаптации основных структурных элементов объекта

№	Основные структурно-функциональные зоны объекта	Рекомендации по адаптации объекта (вид работы)*
1	Территория, прилегающая к зданию (участок)	Ремонт (текущий, капитальный)
2	Вход (входы) в здание	Индивидуальное решение с ТСР
3	Путь (пути) движения внутри здания (в т.ч. пути эвакуации)	Технические решения невозможны - организация альтернативной формы обслуживания
4	Зона целевого назначения здания (целевого посещения объекта)	Технические решения невозможны - организация альтернативной формы обслуживания
5	Санитарно-гигиенические помещения	Технические решения невозможны - организация альтернативной формы

		обслуживания
6	Система информации на объекте (на всех зонах)	Индивидуальное решение с ТСР
7	Пути движения к объекту (от остановки транспорта)	Не нуждается
	Все зоны и участки	Не нуждается

\*- указывается один из вариантов (видов работ): не нуждается; ремонт (текущий, капитальный); индивидуальное решение с ТСР; технические решения невозможны – организация альтернативной формы обслуживания

4.2. Период проведения работ: 2018 -2023 годы.

в рамках исполнения : **в соответствии с финансово – хозяйственным планом учреждения.**  
(указывается наименование документа: программы, плана)

4.3. Ожидаемый результат (по состоянию доступности) после выполнения работ по адаптации **полная доступность 1 этажа и территории для инвалидов (С, Г,У)**

Оценка результата исполнения программы, плана (по состоянию доступности) **доступно частично избирательно (С, Г, У)**

4.4. Для принятия решения **требуется**, не требуется (нужное подчеркнуть): **согласование.**

Имеется заключение уполномоченной организации о состоянии доступности объекта: **нет.**  
(наименование документа и выдавшей его организации, дата), прилагается

4.5. Информация размещена (обновлена) на Карте доступности субъекта РФ дата: **сайт учреждения : dou106**

(наименование сайта, портала)

## 5. Особые отметки

Паспорт сформирован на основании:

1. Анкеты (информации об объекте) от 01.03.2018 г.,
2. Акта обследования объекта: акт № 1 от 01.03.2018 г.,
3. Решения Комиссии ДЧ-И(С,Г,У) 01.03.2018 г.

УТВЕРЖДАЮ

Заведующий МАДОУ д/с № 106 города  
Тюмени

«01» марта 2018г.

Е.Н.Евлаш

Анкета

(информация об объекте социальной инфраструктуры)  
к паспорту доступности ОСИ № 2**1. Общие сведения об объекте**1.1. Наименование (вид) объекта: **нежилое здание**1.2. Адрес объекта: **г. Тюмень, пр. Геологоразведчиков д.6Б - корпус № 2.**

1.3. Сведения о размещении объекта:

- отдельно стоящее здание 2 этажа, 1019.9 кв. м

- часть здания \_\_\_\_\_ этажей (или на \_\_\_\_\_ этаже), \_\_\_\_\_ кв. м

- наличие прилегающего земельного участка (да, нет); **да, 4765 кв. м**1.4. Год постройки здания: **1979** последнего капитального ремонта: **нет**

1.5. Дата предстоящих плановых ремонтных работ:

текущего - **2018** капитального- **нет**:1.6. Название организации (учреждения): **Муниципальное автономное дошкольное образовательное учреждение детский сад № 106 города Тюмени ( МАДОУ д/с № 106 города Тюмени)**1.7. Юридический адрес организации (учреждения) **265026, Тюменская область, г. Тюмень, пр. Геологоразведчиков, д.12**1.8. Основание для пользования объектом (**оперативное управление, аренда, собственность**)1.9. Форма собственности (государственная, негосударственная) **государственная**1.10. Территориальная принадлежность (федеральная, региональная, **муниципальная**)1.11. Вышестоящая организация: **департамент образования администрации города Тюмени.**1.12. Адрес вышестоящей организации, другие координаты **625003, Тюменская область, г. Тюмень, ул. Республики д. 17 т. 8 (3452) 46-13-40****2. Характеристика деятельности организации на объекте****(по обслуживанию населения)**2.1. Сфера деятельности **образование***(здравоохранение, образование, социальная защита, физическая культура и спорт, культура, связь и информация, транспорт, жилой фонд, потребительский рынок и сфера услуг, другое)*2.2. Виды оказываемых услуг **образовательные услуги по реализации образовательных программ дошкольного образования**2.3. Форма оказания услуг: **на объекте***(на объекте, с длительным пребыванием, в т.ч. проживанием, на дому, дистанционно)*2.4. Категории обслуживаемого населения по возрасту: (дети, взрослые трудоспособного возраста, пожилые; все возрастные категории): **дети в возрасте от 1,5 до 7 лет**2.5. Категории обслуживаемых инвалидов: инвалиды, передвигающиеся на коляске, инвалиды с нарушениями опорно-двигательного аппарата; нарушениями зрения, нарушениями слуха, нарушениями умственного развития: **нет**2.6. Плановая мощность: посещаемость (количество обслуживаемых в день), вместимость, пропускная способность **135 детей, 19 сотрудников**2.7. Участие в исполнении ИПР инвалида, ребенка-инвалида (да, нет): **нет****3. Состояние доступности объекта**3.1 Путь следования к объекту пассажирским общественным транспортом: **автобусы № 11; 30; 14; 46; 7; 15; 48; 25; остановка «молодежный центр «Космос»»***(описать маршрут движения с использованием пассажирского транспорта)*

наличие адаптированного пассажирского транспорта к объекту: нет

3.2 Путь к объекту от ближайшей остановки пассажирского транспорта:

3.2.1. расстояние до объекта от остановки транспорта : 500 м

3.2.2. время движения (пешком) 10 мин.

3.2.3. наличие выделенного от проезжей части пешеходного пути (да, нет) да.

3.2.4. Перекрестки: регулируемые светофором; регулируемые, со звуковой сигнализацией, таймером; да

3.2.5. Информация на пути следования к объекту: акустическая, тактильная, визуальная; нет

3.2.6. Перепады высоты на пути: есть, нет (бордюр)

Их обустройство для инвалидов на коляске: да, нет

3.3. Вариант организации доступности ОСИ (формы обслуживания)\* с учетом СП 35-101-2001

№	Категория инвалидов (вид нарушения)	Вариант организации доступности объекта
1	Все категории инвалидов и МГН <i>в том числе инвалиды:</i>	ДУ
2	передвигающиеся на креслах-колясках	ДУ
3	с нарушениями опорно-двигательного аппарата	ДУ
4	с нарушениями зрения	А
5	с нарушениями слуха	Б
6	с нарушениями умственного развития	А

\* - указывается один из вариантов: «А», «Б», «ДУ», «ВНД»

4. Управленческое решение (предложения по адаптации основных структурных элементов объекта)

№	Основные структурно-функциональные зоны объекта	Рекомендации по адаптации объекта (вид работы)*
1	Территория, прилегающая к зданию (участок)	Ремонт (текущий, капитальный)
2	Вход (входы) в здание	Не нуждается
3	Путь (пути) движения внутри здания (в т.ч. пути эвакуации)	Технические решения невозможны - организация альтернативной формы обслуживания
4	Зона целевого назначения (целевого посещения объекта)	Технические решения невозможны - организация альтернативной формы обслуживания
5	Санитарно-гигиенические помещения	Технические решения невозможны - организация альтернативной формы обслуживания
6	Система информации на объекте (на всех зонах)	Индивидуальное решение с ТСР
7	Пути движения к объекту (от остановки транспорта)	Не нуждается
8	Все зоны и участки	Не нуждается

\*- указывается один из вариантов (видов работ): не нуждается; ремонт (текущий, капитальный); индивидуальное решение с ТСР; технические решения невозможны – организация альтернативной формы обслуживания

Размещение информации на Карте доступности субъекта РФ согласовано

Заведующий МАДОУ детского сада № 106 города Тюмени.

 Е.Н.Евлаш

(подпись, Ф.И.О., должность; координаты для связи уполномоченного представителя объекта)

Руководитель органа местного  
самоуправления (зам. по соц. вопросам)

«\_\_\_» февраля 20\_\_ г.

Акт обследования  
объекта социальной инфраструктуры  
к паспорту доступности ОСИ № 2

МАДОУ д/с № 106 города Тюмени

«26» февраля 2018г.

1. Общие сведения об объекте

1.1. Наименование (вид) объекта: **нежилое здание**

1.2. Адрес объекта: **г. Тюмень, пр. Геологоразведчиков д.6 Б - 2 корпус.**

1.3. Сведения о размещении объекта:

- отдельно стоящее здание 2 этажа , 1019,9 кв. м

- часть здания \_\_\_\_\_ этажей (или на \_\_\_\_\_ этаже), \_\_\_\_\_ кв. м

- наличие прилегающего земельного участка (да, нет); **да, 4765 кв. м**

1.4. Год постройки здания: **1979** последнего капитального ремонта: **нет**

1.5. Дата предстоящих плановых ремонтных работ:

**текущего - 2018** капитального- **нет**:

1.6. Название организации (учреждения): **Муниципальное автономное дошкольное образовательное учреждение детский сад № 106 города Тюмени ( МАДОУ д/с № 106 города Тюмени)**

1.7. Юридический адрес организации (учреждения) **625026 , Тюменская область, г. Тюмень, пр. Геологоразведчиков, д.12**

2. Характеристика деятельности организации на объекте

Дополнительная информация \_\_\_\_\_

3. Состояние доступности объекта

3.1 Путь следования к объекту пассажирским общественным транспортом: **автобусы № 11; 30; 14; 46; 7; 15; 48; 25; остановка «молодежный центр «Космос»»**

(описать маршрут движения с использованием пассажирского транспорта)

наличие адаптированного пассажирского транспорта к объекту: **нет**

3.2 Путь к объекту от ближайшей остановки пассажирского транспорта:

3.2.1. расстояние до объекта от остановки транспорта : **500 м**

3.2.2. время движения (пешком): **10 мин.**

3.2.3. наличие выделенного от проезжей части пешеходного пути (да, нет) **да.**

3.2.4. Перекрестки: **регулируемые светофором;** регулируемые, со звуковой сигнализацией, таймером; **да.**

3.2.5. Информация на пути следования к объекту: *акустическая, тактильная, визуальная;* **нет**

3.2.6. Перепады высоты на пути: **есть, нет ( бордюр)**

Их обустройство для инвалидов на коляске: **да, нет**

3.3. Вариант организации доступности ОСИ (формы обслуживания)\* с учетом СП 35-101-2001

№	Категория инвалидов (вид нарушения)	Вариант организации доступности объекта
1	Все категории инвалидов и МГН <i>в том числе инвалиды:</i>	<b>ДУ</b>

2	передвигающиеся на креслах-колясках	ДЧ-В
3	с нарушениями опорно-двигательного аппарата	ДЧ-В
4	с нарушениями зрения	А
5	с нарушениями слуха	Б
6	с нарушениями умственного развития	А

\* - указывается один из вариантов: «А», «Б», «ДУ», «ВНД»

### 3.4 Состояние доступности основных структурно-функциональных зон

№ п/п	Основные структурно-функциональные зоны	Состояние доступности, в том числе для основных категорий инвалидов **	Приложение	
			№ на плане	№ фото
1	Территория, прилегающая к зданию (участок)	ДЧ-В		1
2	Вход (входы) в здание	ДЧ-В		2
3	Путь (пути) движения внутри здания (в т.ч. пути эвакуации)	ДЧ –И (С,Г,У)		3
4	Зона целевого назначения здания (целевого посещения объекта)	ДЧ –И (С,Г,У)		
5	Санитарно-гигиенические помещения	ДЧ –И (С,Г,У)		
6	Система информации и связи (на всех зонах)	ВНД		
7	Пути движения к объекту (от остановки транспорта)	ДЧ-В		

\*\* Указывается: ДП-В - доступно полностью всем; ДП-И (К, О, С, Г, У) – доступно полностью избирательно (указать категории инвалидов); ДЧ-В - доступно частично всем; ДЧ-И (К, О, С, Г, У) – доступно частично избирательно (указать категории инвалидов); ДУ - доступно условно, ВНД - недоступно

3.5. Итоговое заключение о состоянии доступности ОСИ: **МАДОУ д/с № 106 - ДЧ-В**

## 4. Управленческое решение (проект)

### 4.1. Рекомендации по адаптации основных структурных элементов объекта:

№	Основные структурно-функциональные зоны объекта	Рекомендации по адаптации объекта (вид работы)*
1	Территория, прилегающая к зданию (участок)	Ремонт (текущий, капитальный)
2	Вход (входы) в здание	Не нуждается
3	Путь (пути) движения внутри здания (в т.ч. пути эвакуации)	Технические решения невозможны - организация альтернативной формы обслуживания
4	Зона целевого назначения здания (целевого посещения объекта)	Технические решения невозможны - организация альтернативной формы обслуживания
5	Санитарно-гигиенические помещения	Технические решения невозможны - организация альтернативной формы обслуживания
6	Система информации на объекте (на всех зонах)	Индивидуальное решение с ТСР
7	Пути движения к объекту (от остановки транспорта)	Не нуждается
8.	Все зоны и участки	Не нуждается

\*- указывается один из вариантов (видов работ): не нуждается; ремонт (текущий, капитальный); индивидуальное решение с ТСР; технические решения невозможны – организация альтернативной формы обслуживания

4.2. Период проведения работ **2018 – 2023 г.г.**

в рамках исполнения: **плана \_финансово –хозяйственной деятельности.**

(указывается наименование документа: программы, плана)



4.3 Ожидаемый результат (по состоянию доступности) после выполнения работ по адаптации доступность объекта для инвалидов С, Г, У

Оценка результата исполнения программы, плана (по состоянию доступности) удовлетворительно

4.4. Для принятия решения требуется, не требуется (нужное подчеркнуть):

4.4.1. согласование на Комиссии \_\_\_\_\_

(наименование Комиссии по координации деятельности в сфере обеспечения доступной среды жизнедеятельности для инвалидов и других МГН)

4.4.2. согласование работ с надзорными органами (в сфере проектирования и строительства, архитектуры, охраны памятников, другое - указать)

4.4.3. техническая экспертиза; разработка проектно-сметной документации;

4.4.4. согласование с вышестоящей организацией (собственником объекта);

4.4.5. согласование с общественными организациями инвалидов \_\_\_\_\_;

4.4.6. другое \_\_\_\_\_

Имеется заключение уполномоченной организации о состоянии доступности объекта (наименование документа и выдавшей его организации, дата): нет.

4.7. Информация может быть размещена (обновлена) на Карте доступности субъекта РФ: сайт учреждения : dou106

(наименование сайта, портала)

### 5. Особые отметки

Приложения:

Результаты обследования:

- |  |         |
|--|---------|
| 1. Территории, прилегающей к объекту       | на 2 л. |
| 2. Входа (входов) в здание                 | на 2 л. |
| 3. Путей движения в здании                 | на 2 л. |
| 4. Зоны целевого назначения объекта        | на 0 л. |
| 5. Санитарно-гигиенических помещений       | на 0 л. |
| 6. Системы информации (и связи) на объекте | на 2 л. |
| Результаты фотофиксации на объекте _____   | на 2 л. |
| Поэтажные планы, паспорт БТИ _____         | на 3 л. |

Другое (в том числе дополнительная информация о путях движения к объекту) \_\_\_\_\_

Руководитель рабочей группы

Заведующий **Е.Н.Евлаш**

(Должность, Ф.И.О.)




(Подпись)

Члены рабочей группы:

Заместитель заведующего **Г.И. Малышкина**

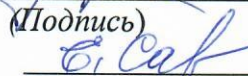
(Должность, Ф.И.О.)



(Подпись)

Заведующий хозяйством **Е.Г. Савельева**

(Должность, Ф.И.О.)



(Подпись)

Управленческое решение согласовано « \_\_\_\_ » \_\_\_\_\_ 20\_\_ г. (протокол № \_\_\_\_\_)

I Результаты обследования:

1. Территории, прилегающей к зданию (участка) **прилегающей территории МАДОУ д/с № 106 города Тюмени.**

Наименование объекта, адрес: **Муниципальное автономное дошкольное образовательное учреждение детский сад № 106 города Тюмени ( МАДОУ д/с № 106 города Тюмени), г. Тюмень, пр.**

**Геологоразведчиков д.б Б**

№	Наименование функционально-планировочного элемента	Наличие элемента			Выявленные нарушения и замечания		Работы по адаптации объектов	
		есть/нет	№ на плане	№ фото	Содержание	Значимо для инвалида (категория)	Содержание	Виды работ
1.1	Вход (входы) на территорию	есть		1	Отсутствие таблички с шрифтом Брайля, тактильных пиктограмм	ДЧ-В	Не нуждается	
1.2	Путь (пути) движения на территории	есть		1	Отсутствие прорезиненной плитки	ДЧ-В	Не нуждается.	
1.3	Лестница (наружная)	нет		2		ДЧ-В	Не нуждается	
1.4	Пандус (наружный)	нет				Х	Не нуждается	
1.5	Автостоянка и парковка	нет			Отсутствие автостоянки и парковки	ДЧ-И (С, Г, У)	может быть выполнено лишь в порядке капитального ремонта или реконструкции.	Индивидуальное решение с ТСР
1.6	Общие требования к зоне	Зона 4 «Зона целевого назначения здания (целевого посещения объекта)».			специально выделенной зоны или участка	ДЧ-И (С, Г, У)	доступность мест целевого назначения объекта и путей движения к ним	Индивидуальное решение с ТСР

II Заключение по зоне:

Наименование	Состояние	Приложение	Рекомендации по адаптации
--------------	-----------	------------	---------------------------

структурно-функциональной зоны	доступности* (к пункту 3.4 Акта обследования ОСИ)	№ на плане	№ фото	(вид работы)** к пункту 4.1 Акта обследования ОСИ
Зона 4 «Зона целевого назначения здания (целевого посещения объекта)».	<b>ДЧ-В</b>		1,2	Индивидуальное решение с ТСП

\* указывается: ДП-В - доступно полностью всем; ДП-И (К, О, С, Г, У) – доступно полностью избирательно (указать категории инвалидов); ДЧ-В - доступно частично всем; ДЧ-И (К, О, С, Г, У) – доступно частично избирательно (указать категории инвалидов); ДУ - доступно условно, ВНД - недоступно

\*\*указывается один из вариантов: не нуждается; ремонт (текущий, капитальный); индивидуальное решение с ТСП; технические решения невозможны – организация альтернативной формы обслуживания

Комментарий к заключению: МАДОУ д\с № 106 города Тюмени – ДЧ-В - доступно частично всем.

I Результаты обследования:

2. Входа (входов) в здание : Муниципальное автономное дошкольное образовательное учреждение детский сад № 106 города Тюмени ( МАДОУ д/с № 106 города Тюмени), г. Тюмень, пр. Геологоразведчиков д.6 Б

№ п/п	Наименование функционально-планировочного элемента	Наличие элемента			Выявленные нарушения и замечания		Работы по адаптации объектов	
		есть/нет	№ на плане	№ фото	Содержание	Значимо для инвалида (категория)	Содержание	Виды работ
2.1	Лестница (наружная)	нет		1,2	Отсутствие тактильных пиктограмм	<b>ДЧ-И (С,Г, У)</b>	Приобретение и установка	ТР
2.2	Пандус (наружный)	нет				<b>ДП-В</b>	Не нуждается	
2.3	Входная площадка (перед дверью)	есть		2	Отсутствие прорезиненной плитки, отсутствие тактильной ленты и ограничений на ступени	<b>ДЧ-И (С,Г, У)</b>	Приобретение и установка	ТР
2.4	Дверь (входная)	есть		2		<b>ДП-В</b>	Не нуждается	
2.5	Тамбур	нет				<b>ДП-В</b>	Не нуждается	
	Общие требования к зоне				Отсутствие специально выделенной зоны или участка	<b>ДЧ-И (С,Г, У)</b>	доступность мест целевого назначения объекта и путей движения к ним	Индивидуальное решение с ТСП

II Заключение по зоне:

Наименование структурно-функциональной зоны	Состояние доступности*(к пункту 3.4 Акта обследования ОСИ)	Приложение		Рекомендации по адаптации (вид работы)**к пункту 4.1 Акта обследования ОСИ
		№ на плане	№ фото	
Зона 4 «Зона целевого назначения здания (целевого посещения объекта)».	<i>ДЧ-И (С,Г, У)</i>		1,2	Индивидуальное решение с ТСП

\* указывается: ДП-В - доступно полностью всем; ДП-И (К, О, С, Г, У) – доступно полностью избирательно (указать категории инвалидов); ДЧ-В - доступно частично всем; ДЧ-И (К, О, С, Г, У) – доступно частично избирательно (указать категории инвалидов); ДУ - доступно условно, ВНД - недоступно

*\*\*указывается один из вариантов: не нуждается; ремонт (текущий, капитальный); индивидуальное решение с ТСР; технические решения невозможны – организация альтернативной формы обслуживания*

**Комментарий к заключению: МАДОУ д/с № 106 города Тюмени - ДЧ-В - доступно частично всем**

I Результаты обследования:

3. Пути (путей) движения внутри здания (в т.ч. путей эвакуации) **Муниципальное автономное дошкольное образовательное учреждение детский сад № 106 города Тюмени ( МАДОУ д/с № 106 города Тюмени), г. Тюмень, пр. Геологоразведчиков д.6 Б**

(наименование объекта, адрес)

№ п/п	Наименование функционально-планировочного элемента	Наличие элемента			Выявленные нарушения и замечания		Работы по адаптации объектов	
		есть/нет	№ на плане	№ фото	Содержание	Значимо для инвалидов (категория)	Содержание	Виды работ
3.1	Коридор (вестибюль, зона ожидания, галерея, балкон)	есть		3	Отсутствие тактильных пиктограмм	<b>ДЧ-И (С, Г, У)</b>	Приобретение и установка	ТР
3.2	Лестница (внутри здания)	есть		3	Отсутствие тактильных пиктограмм, тактильной ленты, ограничений на ступенях, контрастной маркировки ступеней	<b>ДЧ-И (С, Г, У)</b>	Приобретение и установка	ТР
3.3	Пандус (внутри здания)	нет			нет	все	Может быть выполнено в порядке капитального ремонта	КР
3.4	Лифт пассажирский (или подъемник)	нет			нет	все	Может быть выполнено в порядке капитального ремонта	КР
3.5	Дверь	есть			Отсутствие тактильных пиктограмм, контрастной	<b>ДЧ-И (С, Г, У)</b>	Приобретение и установка	ТР

					маркировки дверных проемов			
3.6	Пути эвакуации (в т.ч. зоны безопасности)	есть			Отсутствие тактильных пиктограмм, тактильной ленты	<b>ДЧ-И (С, Г, У)</b>	Приобретение и установка	ТР
	Общие требования к зоне	Зона 4 «Зона целевого назначения здания (целевого посещения объекта)».			Отсутствие специально выделенной зоны или участка	<b>ДЧ-И (С, Г, У)</b>	Приобретение и установка	ТР

II Заключение по зоне:

Наименование структурно-функциональной зоны	Состояние доступности* (к пункту 3.4 Акта обследования ОСИ)	Приложение		Рекомендации по адаптации (вид работы)**к пункту 4.1 Акта обследования ОСИ
		№ на плане	№ фото	
Зона 4 «Зона целевого назначения здания (целевого посещения объекта)».	<b>ДЧ-И (С, Г, У)</b>		3	Текущий ремонт

\* указывается: ДП-В - доступно полностью всем; ДП-И (К, О, С, Г, У) – доступно полностью избирательно (указать категории инвалидов); ДЧ-В - доступно частично всем; ДЧ-И (К, О, С, Г, У) – доступно частично избирательно (указать категории инвалидов); ДУ - доступно условно, ВНД - недоступно

\*\*указывается один из вариантов: не нуждается; ремонт (текущий, капитальный); индивидуальное решение с ТСР; технические решения невозможны – организация альтернативной формы обслуживания

Комментарий к заключению: МАДОУ д/с № 106 города Тюмени - ДЧ-И (С, Г, У) – доступно частично избирательно .

I Результаты обследования:

6. Системы информации на объекте: Муниципальное автономное дошкольное образовательное учреждение детский сад № 106 города Тюмени ( МАДОУ д/с № 106 города Тюмени), г. Тюмень, пр. Геологоразведчиков д.6 Б

(наименование объекта, адрес)

№	Наименование функционально-планировочного элемента	Наличие элемента			Выявленные нарушения и замечания		Работы по адаптации объектов	
		есть/нет	№ на плане	№ фото	Содержание	Значимо для инвалида (категория)	Содержание	Виды работ
6.1	Визуальные средства	есть			Отсутствие табличек с шрифтом Брайля	<b>ДЧ-И (С, Г, У)</b>	Приобретение и установка	ТР
6.2	Акустические средства	нет			Отсутствие акустических средств	<b>ДЧ-И (С, Г, У)</b>	Приобретение и установка	Индивидуальные решения с ТСП
6.3	Тактильные средства	нет			Отсутствие тактильных пиктограмм	<b>ДЧ-И (С, Г, У)</b>	Приобретение и установка	ТР
	Общие требования к зоне	Зона 4 «Зона целевого назначения здания (целевого посещения объекта)».			специально выделенной зоны или участка	<b>ДЧ-И (С, Г, У)</b>	Доступность мест целевого назначения объекта и путей движения к ним	индивидуальное решение с ТСП



II Заключение по зоне:

Наименование структурно-функциональной зоны	Состояние доступности* (к пункту 3.4 Акта обследования ОСИ)	Приложение		Рекомендации по адаптации (вид работы)** к пункту 4.1 Акта обследования ОСИ
		№ на плане	№ фото	
Зона 4 «Зона целевого назначения здания (целевого посещения объекта)».	<b>ДЧ-И (С,Г,У)</b>			Текущий ремонт, Индивидуальное решение с ТСР

\* указывается: ДП-В - доступно полностью всем; ДП-И (К, О, С, Г, У) – доступно полностью избирательно (указать категории инвалидов); ДЧ-В - доступно частично всем; ДЧ-И (К, О, С, Г, У) – доступно частично избирательно (указать категории инвалидов); ДУ - доступно условно, ВНД - недоступно

\*\*указывается один из вариантов: не нуждается; ремонт (текущий, капитальный); индивидуальное решение с ТСР; технические решения невозможны – организация альтернативной формы обслуживания

Комментарий к заключению: МАДОУ д/с № 106 города Тюмени - ДЧ-И (С, Г, У) – доступно частично избирательно.

Адресная программа (план) адаптации объектов социальной инфраструктуры и обеспечения доступности услуг для инвалидов и других МГН

на территории Муниципального автономного дошкольного образовательного учреждения детский сад № 106 города Тюмени ( МАДОУ д/с № 106 города Тюмени), г. Тюмень, пр. Геологоразведчиков д.6 Б

на 2019

год

№	Наименование объекта и название организации, расположенной на объекте	Адрес объекта	№ паспорта доступности объекта	Плановые работы		Ожидаемый результат (по состоянию **** доступности)	Финансирование		Ответственный исполнитель соисполнители	Дата текуще го контро ля
				Содержание работ *	Вид ** работ		Объем, тыс. руб.	Источник		
1	МАДОУ д/с № 106 города Тюмени	3 625026 Тюменская область г. Тюмень, пр. Геологоразведчиков д.12	4 1	5 Индивидуальное решение ТСР, текущий ремонт	6 ТР	7 ДЧ-И (С, Г, У)	8 8	9 9	10 Заведующий хозяйством Савельева Е.Г.	11 2019 года

*Примечание: структура (разделы) адресной программы (плана) формируются аналогично структуре Реестра ОСИ*

\* - указываются мероприятия в соответствии с управленческим решением – «Рекомендации по адаптации основных структурных элементов

объекта» Паспорта ОСИ

\*\* - указывается вид работы в соответствии с классификатором:

ТР – текущий ремонт

ПСД – подготовка проектно-сметной документации

Стр. – строительство

КР – капитальный ремонт

Рек – реконструкция

Орг. – организация альтернативной формы обслуживания и др. орг. мероприятия

\*\*\* - указывается: ДП-В - доступен полностью всем; ДП-И (К, О, С, Г, У) - доступен полностью избирательно (указать, каким категориям инвалидов); ДЧ-В - доступен частично всем; ДЧ-И (К, О, С, Г, У) – доступен частично избирательно (указать категории инвалидов); ДУ - доступно условно (ДУ-В или ДУ-И)

## ОТЧЕТ О ВЫПОЛНЕНИИ

адресной программы (плана) адаптации объектов социальной инфраструктуры  
и обеспечения доступности услуг для инвалидов и других МГН на территории

**Муниципальное автономное дошкольное образовательное учреждение детский сад № 106  
города Тюмени ( МАДОУ д/с № 106 города Тюмени), г. Тюмень, пр. Геологоразведчиков д.6Б**

№	Наименование объекта и название организации расположенной на объекте	Адрес объекта	№ паспорта доступности объекта	Выполненные работы		Оценка результата (по состоянию доступности) ***	Фактические затраты		Причины невыполнения	Заключение
				Содержание работ *	Оценка работ **		Объем, тыс. руб.	Оценка ****		
1	2	3	4	5	6	7	8	9	10	11
	МАДОУ д/с № 106 города Тюмени	625026 Тюменская область г. Тюмень, пр. Геологоразведчиков д.12	2	Индивидуальное решение ТСР, текущий ремонт	Перенос на 2019	ДЧ-И (С, Г, У)	0	Не выделено	Отсутствие финансирования	

\* - указываются фактически выполненные мероприятия на объекте

\*\* - оценивается объем выполненной работы в сравнении с плановыми работами: полностью; частично; перенесено на следующий период; выполнено сверх плана

\*\*\* - указывается: ДП-В - доступен полностью всем; ДП-И (К, О, С, Г, У) - доступен полностью избирательно (указать, каким категориям инвалидов); ДЧ-В - доступен частично всем; ДЧ-И (К, О, С, Г, У) - доступен частично избирательно (указать категории инвалидов); ДУ - доступно условно (ДУ-В или ДУ-И)

\*\*\*\* - оценивается в сравнении с плановыми показателями: полностью, частично, не выделено, с дополнительным финансированием



ФОТО № 1

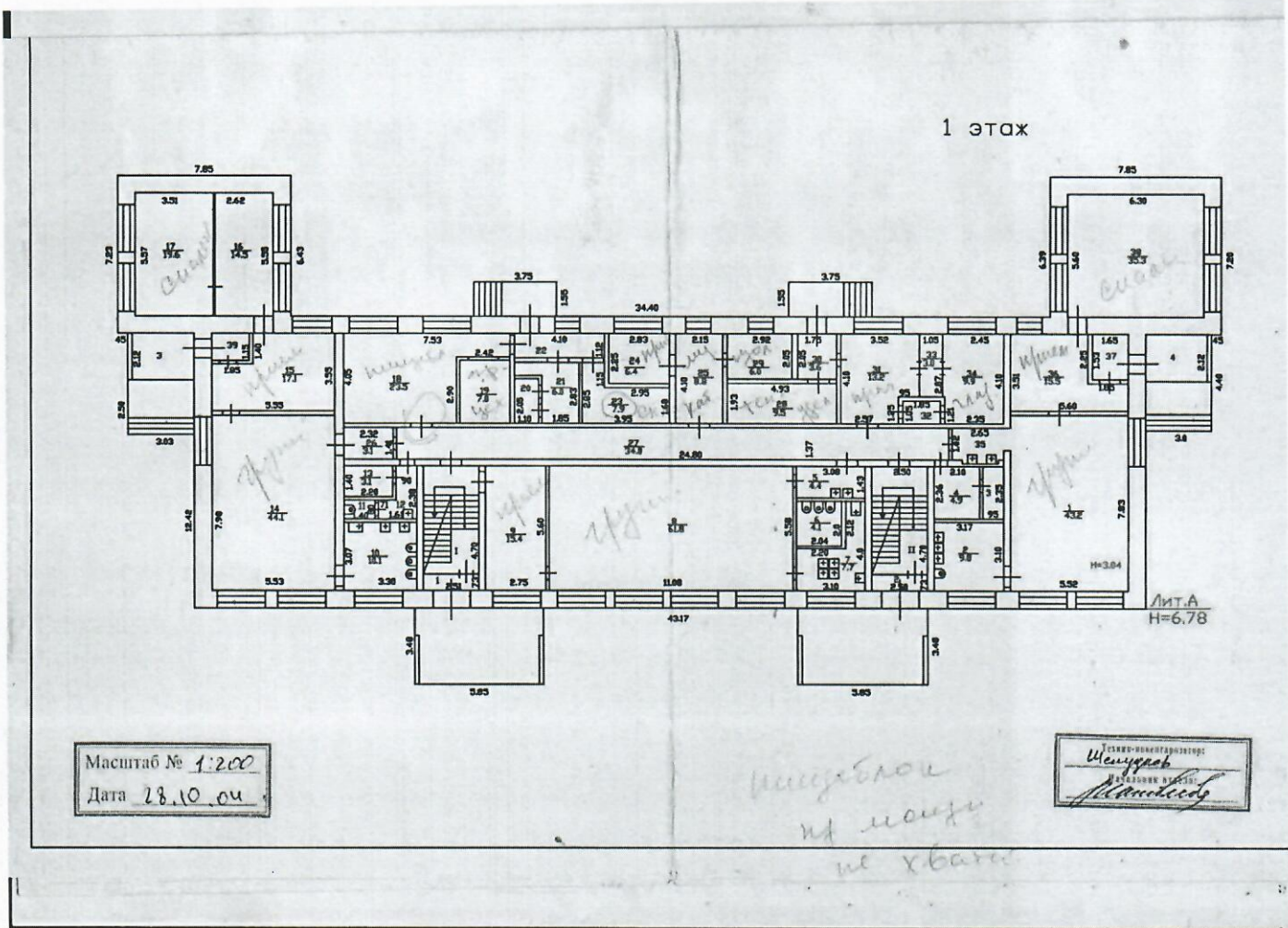


ФОТО № 2

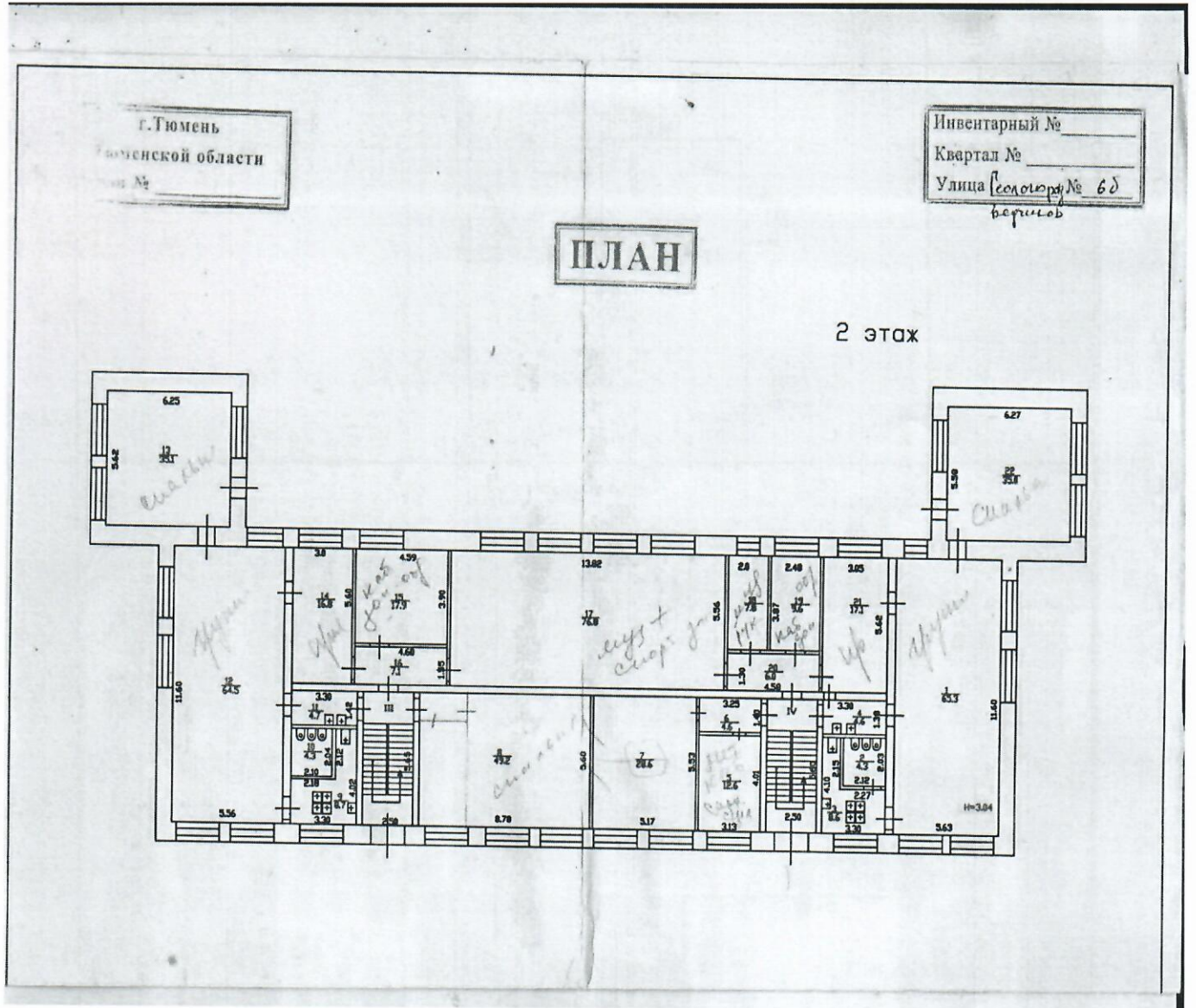


ΦΟΤΟ Νο 3

ПЛАН 1 ЭТАЖА



ПЛАН 2 ЭТАЖА



ПЛАН УЧАСТКА

